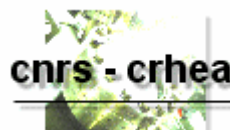


Répliquer les dossiers publics sur un autre serveur Exchange 2003

Rédacteur : Eric Drezet
Administrateur réseau
CNRS-CRHEA – 06/2004
Groupe Admin06



But du papier : Dans le cadre d'une répartition de charge ou d'une destruction de serveur Exchange, on peut avoir besoin de répliquer les dossiers publics entre serveurs Exchange 2003 partenaires.

Préalable : Disposer d'un second serveur Exchange 2003

Liens :

<http://support.microsoft.com/default.aspx?scid=kb;fr;821829&Product=exch2003>

<http://support.microsoft.com/default.aspx?scid=kb;fr;822895&Product=exch2003>

Méthode :

Pour répliquer les dossiers publics sur un autre serveur Exchange 2003, lancez le gestionnaire système Exchange et sélectionnez « Dossiers Publics » dans le groupe de stockage du serveur à traiter (cf. figure 1).

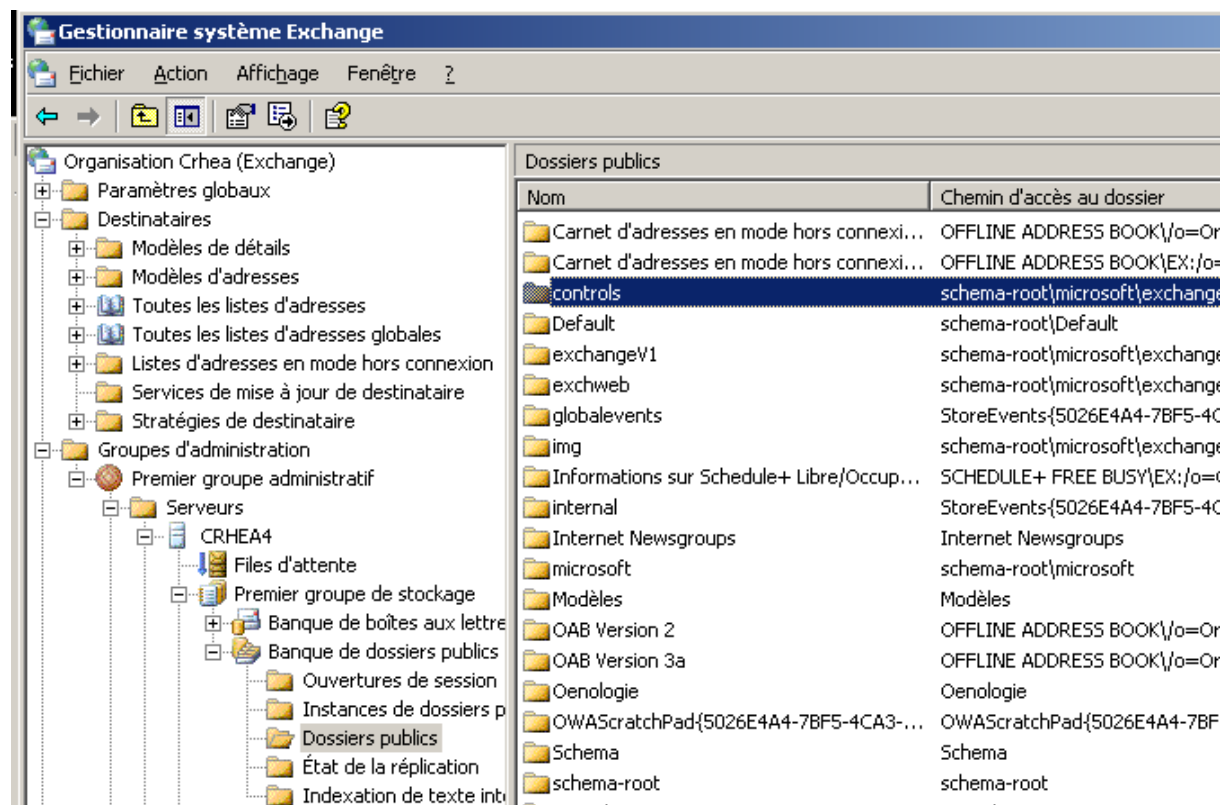


Figure 1 : sélection des « Dossiers Publics »

Pour chaque dossier public à déplacer, effectuez les tâches suivantes : sélectionnez le dossier public à répliquer. Effectuez un click droit de souris et sélectionnez « Propriétés » dans le menu contextuel (cf. figure 2).

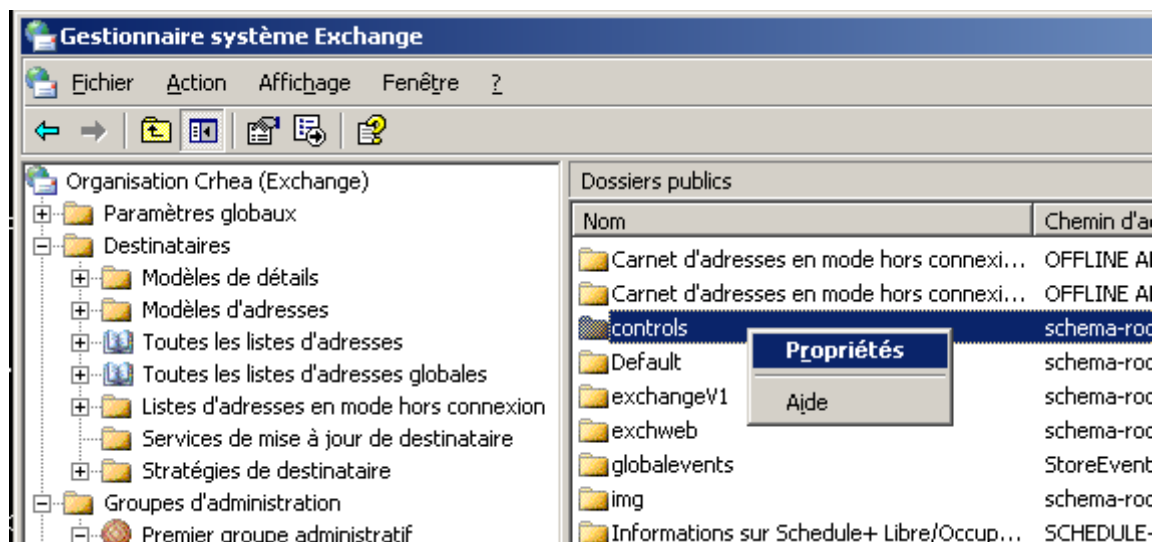


Figure 2 : édition des propriétés d'un dossier public

Dans la fenêtre « Propriétés de contrôle » qui vient de s'ouvrir, sélectionnez l'onglet « Réplication » (cf. figure 3). Cliquez sur le bouton « Ajouter » pour spécifier le serveur Exchange 2003 vers lequel vous souhaitez répliquer.

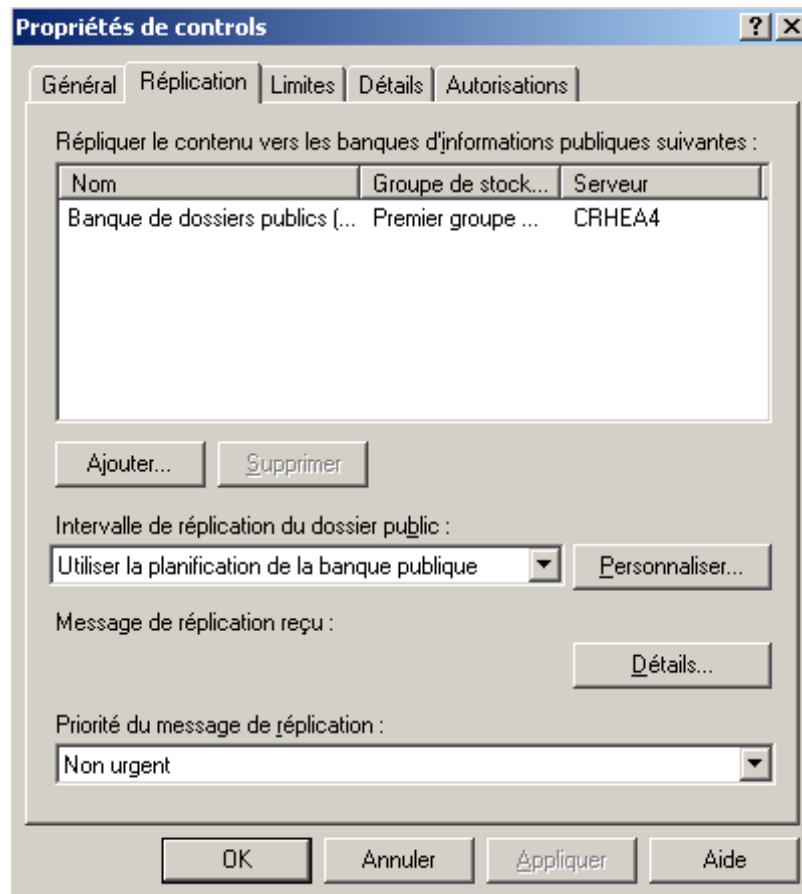


Figure 3 : réplication d'un dossier public

Sélectionnez le serveur Exchange 2003 (cf. figure 4).

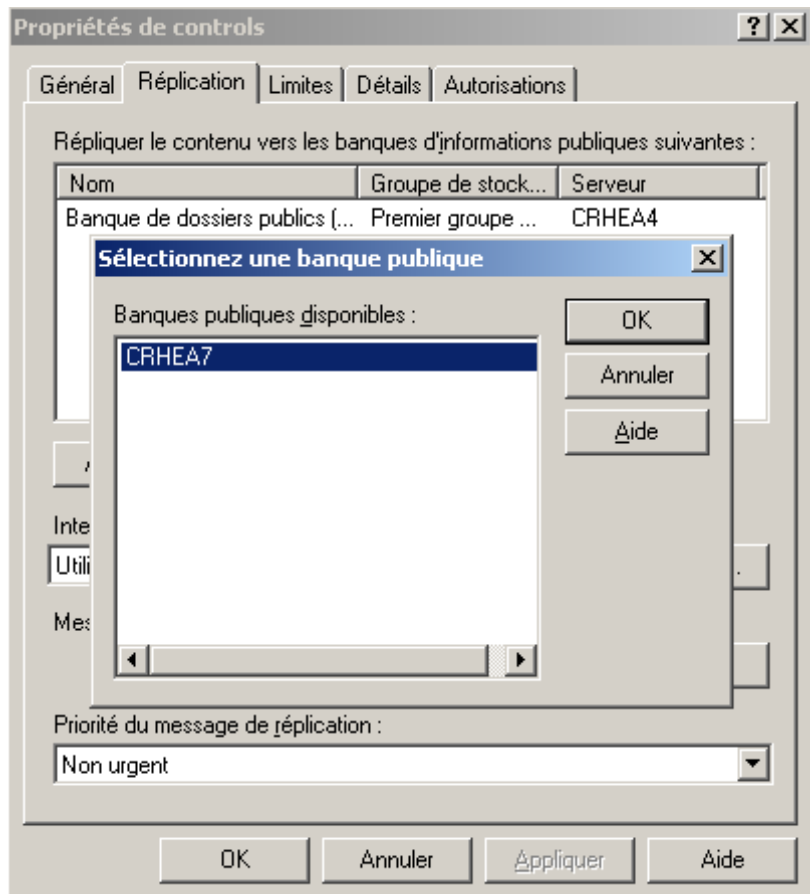


Figure 4 : sélection du serveur Exchange 2003

La boîte de dialogues « Propriétés de contrôle » affiche maintenant la liste des serveurs répliquant le dossier public sélectionné auparavant (cd. Figure 5).

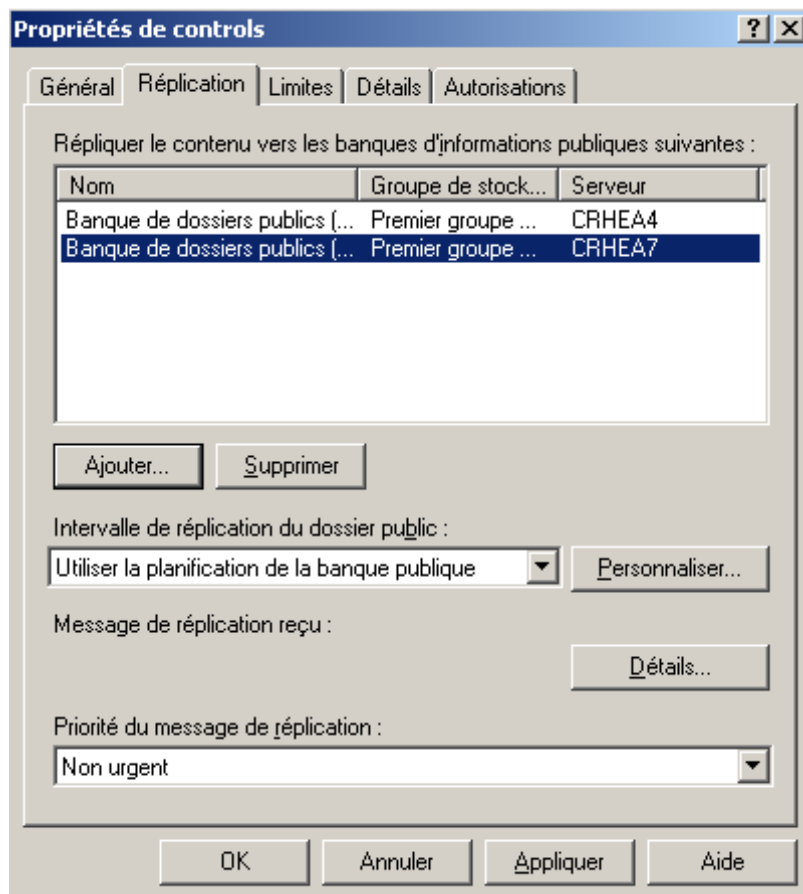


Figure 5 : Affichage des serveurs répliquant le dossier public

Pour visualiser si la synchronisation s'est bien effectuée, cliquez sur le bouton « Détails... ». La boîte de dialogues « Etat de la réplication » affiche les informations relatives à la réplication entre les partenaires Exchange 2003 (cf. figure 6).

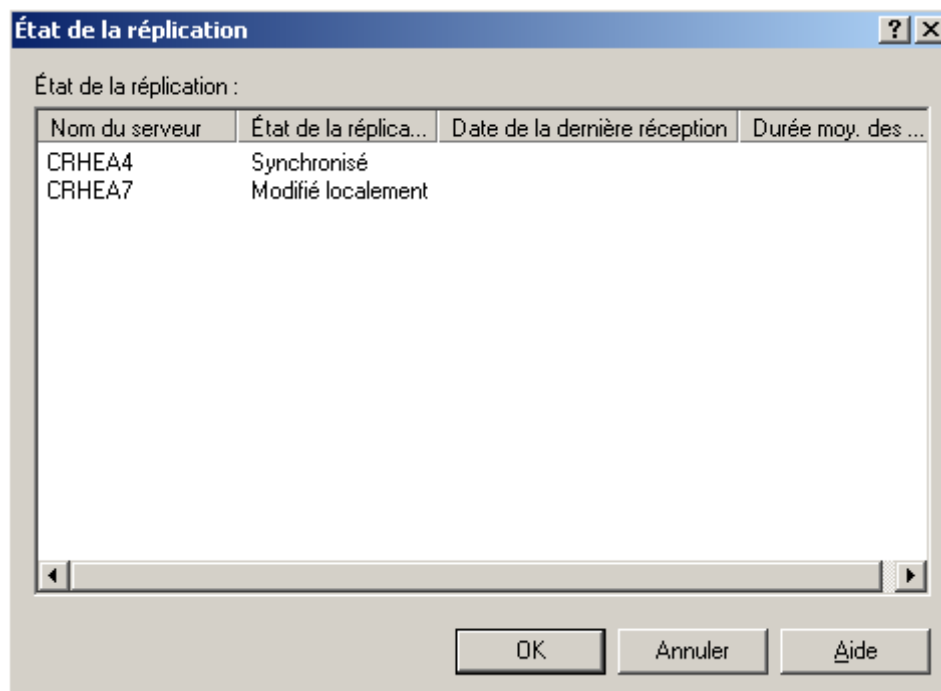


Figure 6 : Affichage de l'état de la réplication