

Importation d'une règle de filtrage

Rédacteur : Eric Drezet
Administrateur réseau
CNRS-CRHEA – 03/2004



But du papier : importer une règle de filtrage des courriers électronique

Préalable : le client de messagerie étudié est Outlook (Outlook est le client de messagerie de Microsoft distribué dans le cadre de la suite Office, ne pas confondre avec l'autre client de messagerie Outlook Express distribué avec Windows).

Pour importer des règles de filtrage, vous devez disposer de règles existantes mises à votre disposition. Ces règles sont sauvegardées dans un fichier au format .wrz.

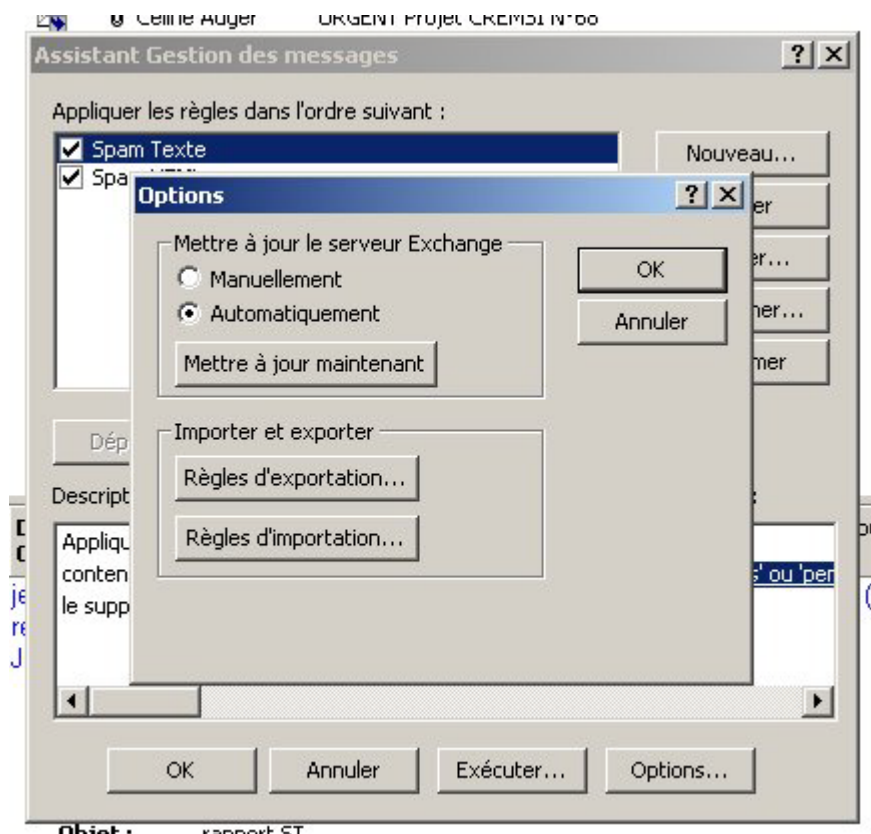
Pour installer une règle de filtrage existante, procédez de la façon suivante selon que vous avez une version d'Office 2000 ou une version d'Office XP (=2002) :

Office 2000

Sélectionnez l'option de menu « Outils – Assistant de Gestion des messages »

Cliquez sur le bouton « Options »

Cliquez sur le bouton « Règles d'importation ... »



Sélectionnez le fichier .wrz correspondant aux règles de filtrage que vous souhaitez importer.

Un message vous demande alors si vous souhaitez importer cette règle. Cliquez sur le bouton "Oui".

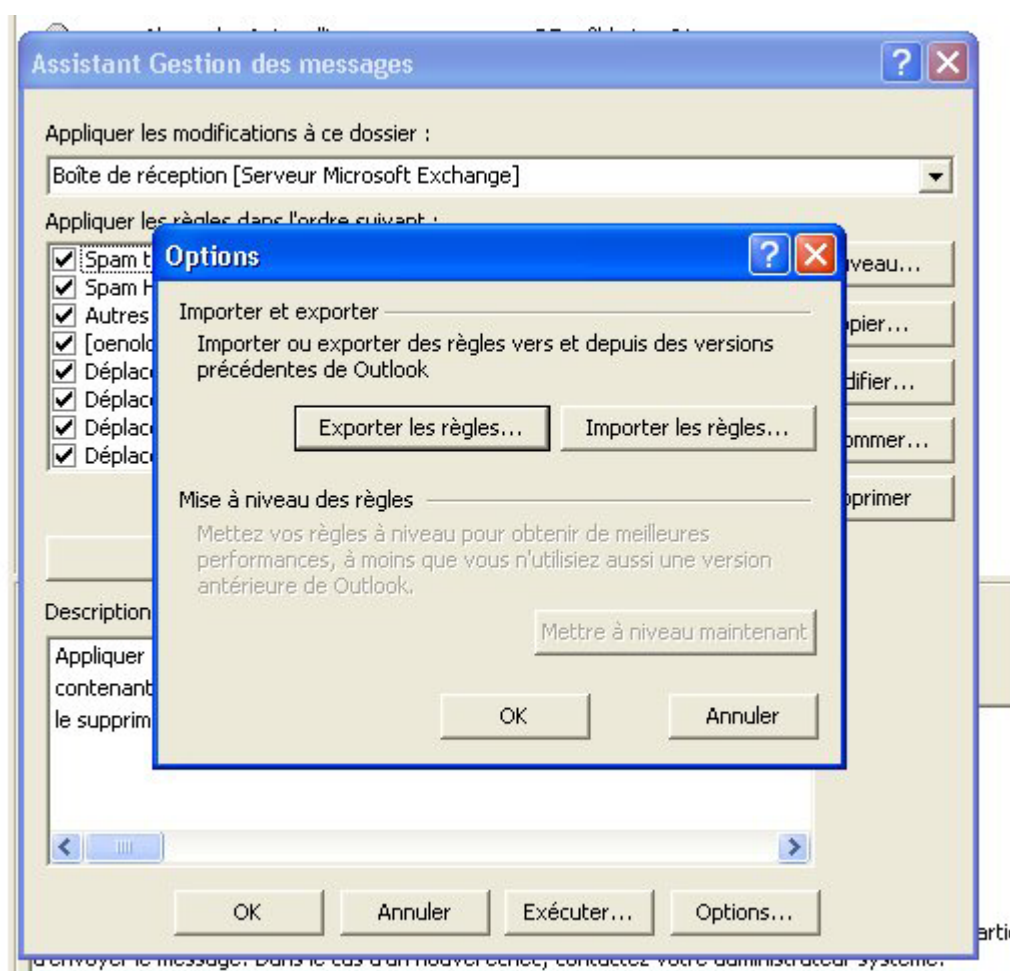
La règle est maintenant visible et cochée par défaut, elle est donc active.

Office XP

Sélectionnez l'option de menu « Outils – Assistant de Gestion des messages »

Cliquez sur le bouton « Options »

Cliquez sur le bouton « Importer les règles... »



Sélectionnez le fichier .wrz correspondant aux règles de filtrage que vous souhaitez importer.

Cliquez sur le bouton "OK".

La règle est maintenant visible et cochée par défaut, elle est donc active.