

# Filterer les spam avec le client Outlook

**Rédacteur :** Eric Drezet  
Administrateur réseau  
CNRS-CRHEA – 03/2004



**But du papier :** rediriger les courriers électroniques non désirés vers un dossier spécifique à l'aide de mots-clés prédéfinis

**Préalable :** le client de messagerie étudié est Outlook (Outlook est le client de messagerie de Microsoft distribué dans le cadre de la suite Office, ne pas confondre avec l'autre client de messagerie Outlook Express distribué avec Windows).

**Liens :** <http://www.caspam.org/>

Note : ce manuel a été rédigé avec le client Outlook 2002.

Manuels complémentaires : Importer des règles pré-établies, modifier des règles existantes.

Le but de ce papier est de fournir aux utilisateurs un filtrage des mails non sollicités par le biais de deux filtres comportant une base de mots-clés sélectionnés. Ce filtrage sera ensuite importé par les utilisateurs (voir le papier sur l'importation des règles de filtrage) à partir d'un point de distribution sur un serveur. Les mails filtrés seront redirigés dans la poubelle du client Outlook.

Le corps du message des spams peut être en texte ou en HTML, ce qui va nous conduire à créer deux règles de filtrage :

- une pour les spams en HTML pour supprimer tous les messages dont l'objet contient un des mots-clés de la règle
- une autre pour les spams en texte pour supprimer tous les messages dont le corps du message contient un des mots-clés de la règle

Pourquoi créer deux règles ? D'une part, parce que Outlook (comme d'autres logiciels de messagerie) ne sait pas lire le contenu d'un message en HTML, la seule façon de le filtrer est donc de contrôler le contenu du sujet. D'autre part, le filtrage en fonction du contenu (pour les messages en texte) est plus précis. Enfin, une règle dans Outlook vous permet bien de supprimer un message contenant un mot-clé de la liste dans le sujet ET un mot-clé de la liste dans le contenu : ce qui veut dire que si le message contient ce mot-clé seulement dans le sujet OU seulement dans le contenu, le message n'est pas filtré. Autre précaution, si vous êtes abonnés à des listes de diffusion, surtout en anglais, il faudra indiquer les adresses de ces listes, afin que leurs messages ne soient pas filtrés.

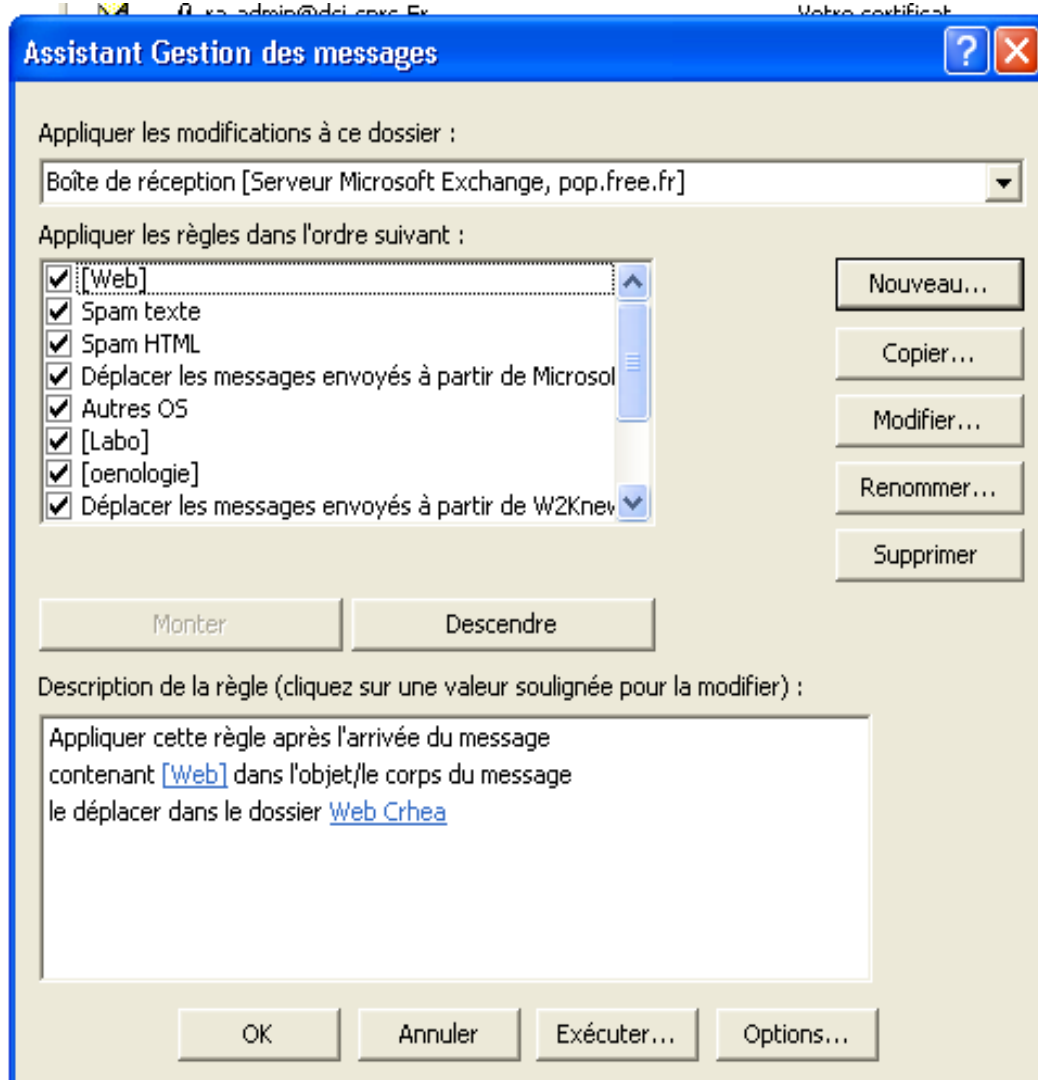
Suivant l'importance de la liste des mots-clés et son adéquation avec ce que l'on reçoit habituellement, on arrive à éliminer la plupart des mails indésirables. Il faut

cependant faire attention aux quelques mails injustement rejetés pour cause de critères trop restrictifs.

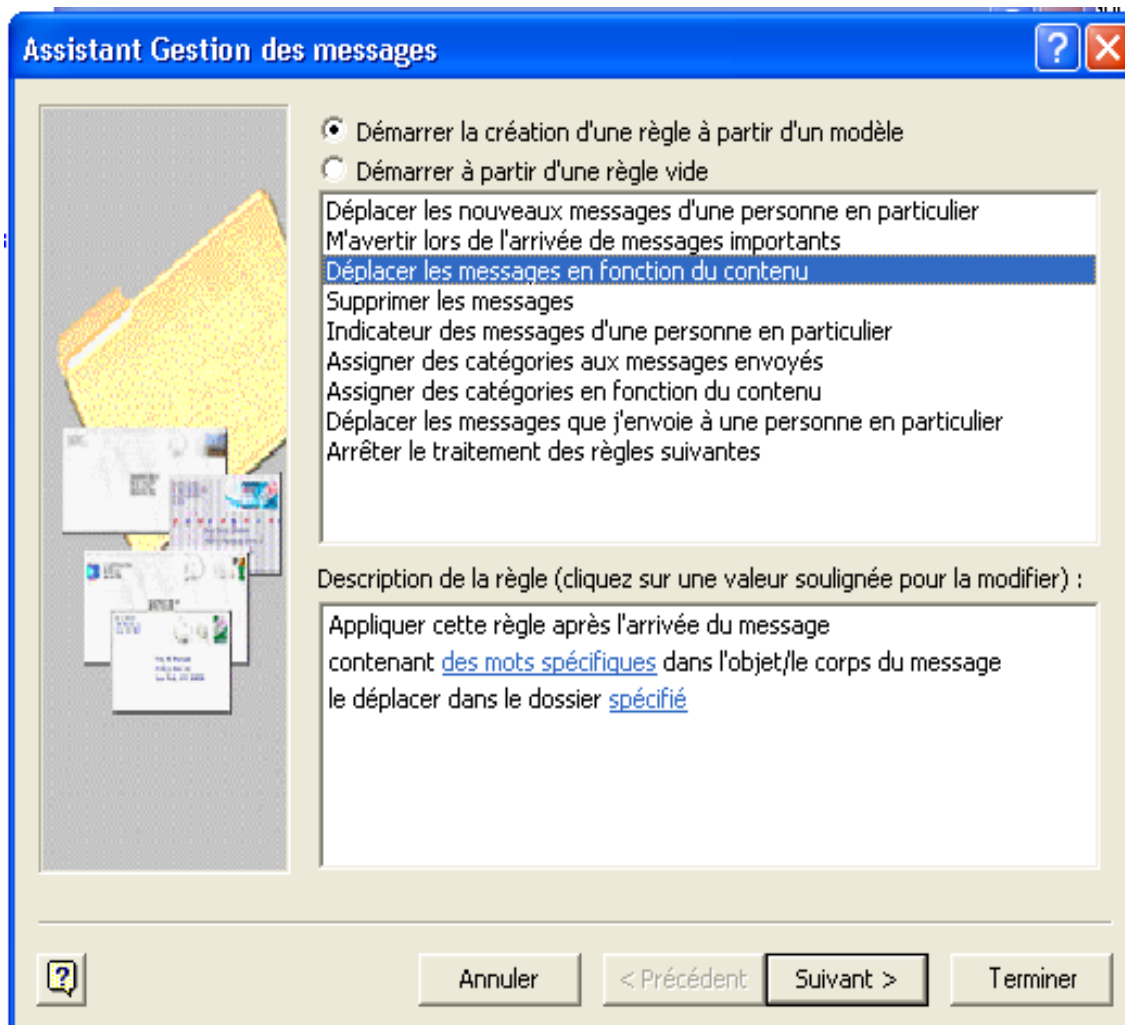
## La règle de filtrage des messages HTML (sur le sujet du message)



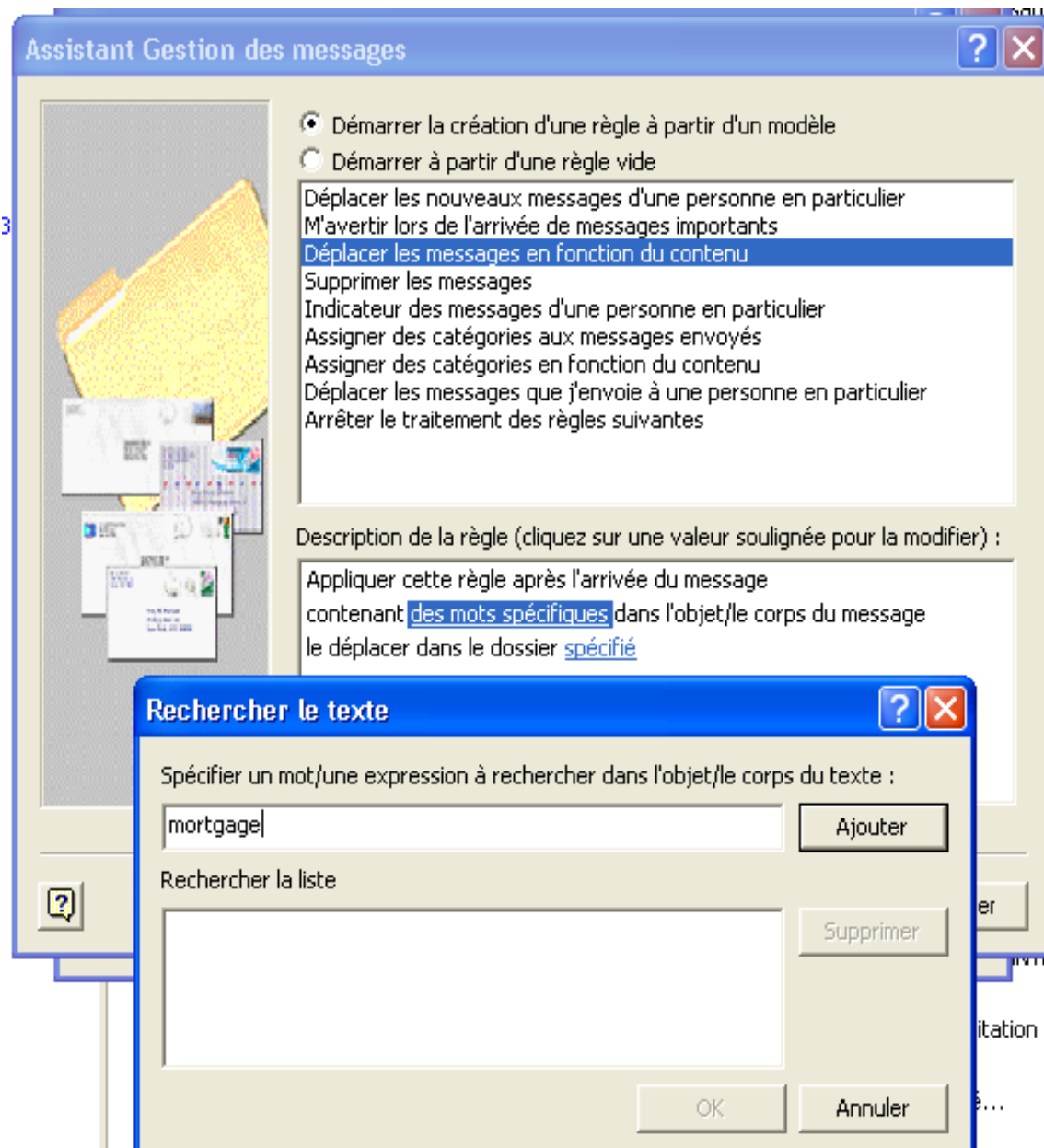
Sélectionnez l'option de menu « Outils, puis Assistant gestion des messages... » ou cliquez sur le bouton « Organiser » de la barre d'outils puis le bouton «Assistant gestion des messages... ».



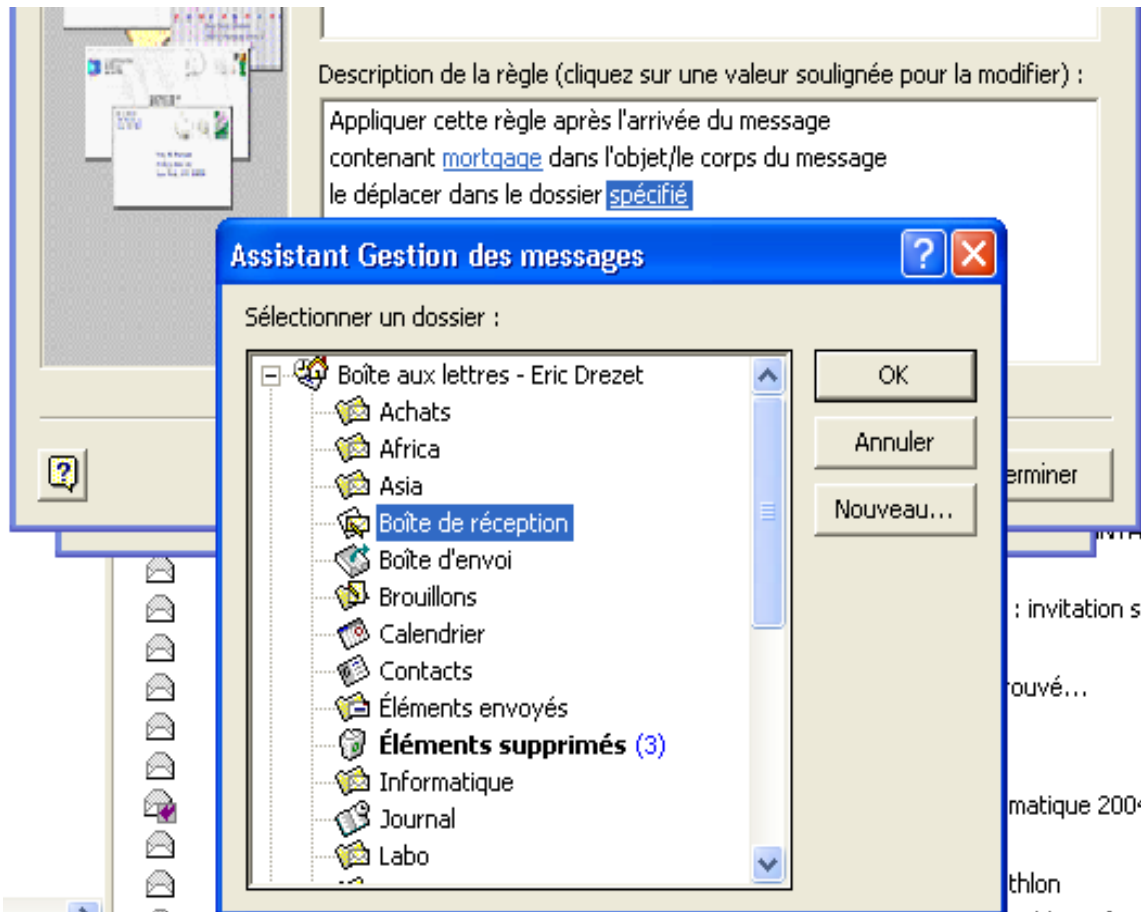
Cliquez sur le bouton « Nouveau » pour créer une nouvelle règle.



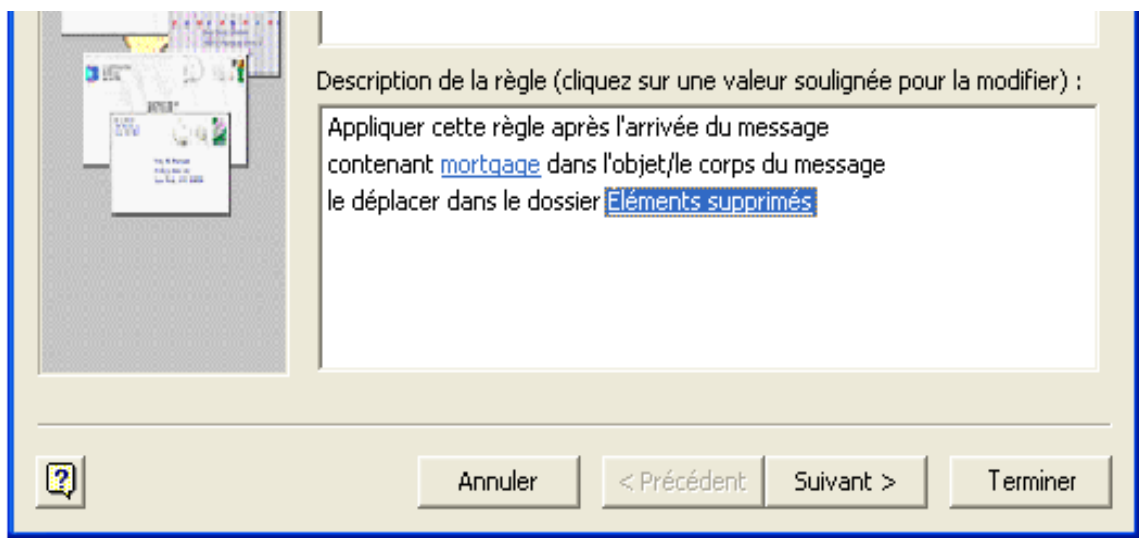
Sélectionnez l'option « Déplacer les messages en fonction du contenu » après avoir conservé l'option par défaut « Démarrer la création d'une règle à partir d'un modèle ».



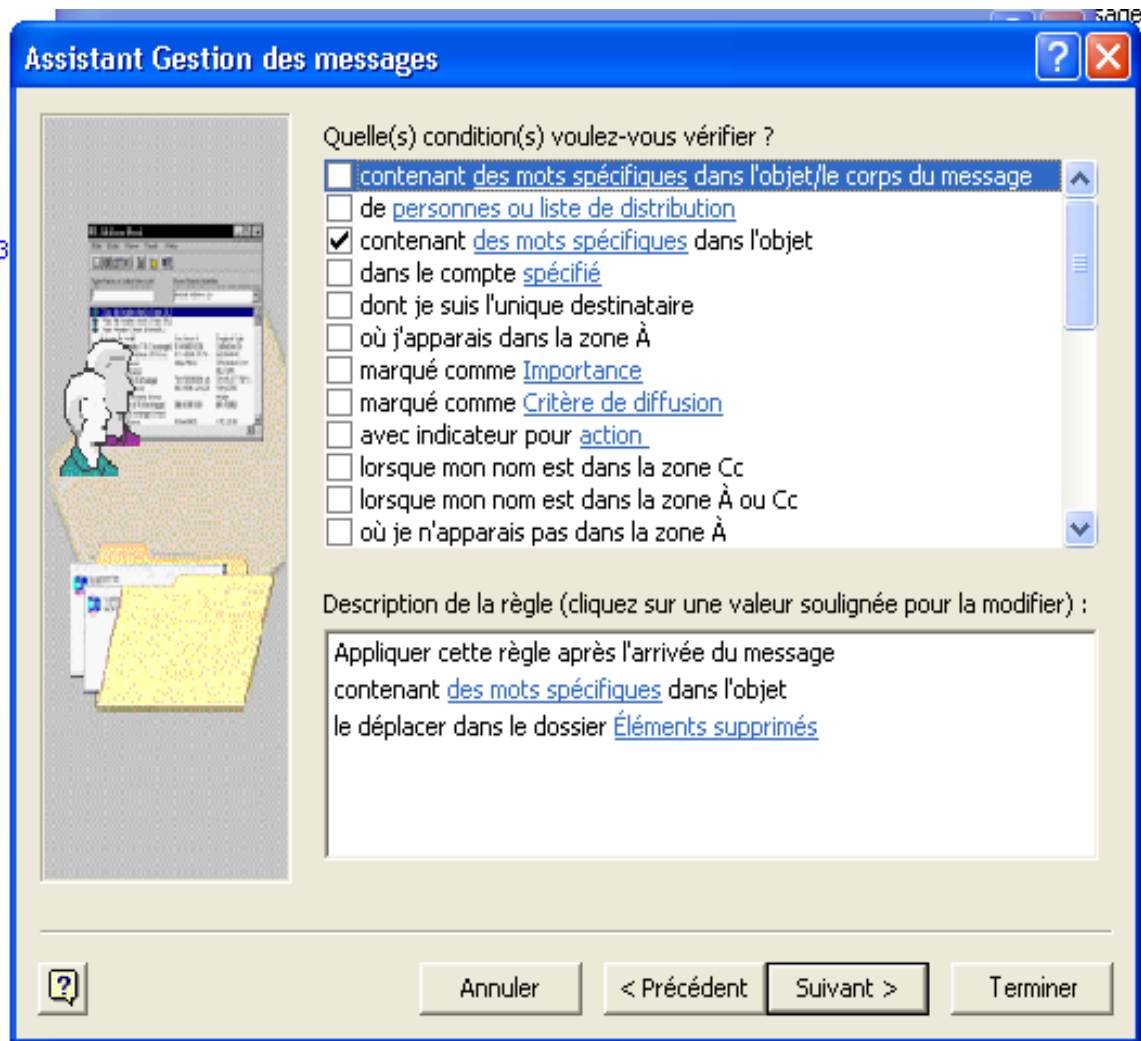
Dans la zone Description de la règle, cliquez sur le lien « des mots spécifiques » pour saisir la liste de mots « interdits » qui servira de base à la règle. Une fenêtre intitulée « Rechercher le texte » s'affiche. Entrez un à un les mots à proscrire et cliquez sur le bouton « Ajouter » pour les insérer. Quand tous les mots sont saisis, cliquez sur le bouton « OK ».



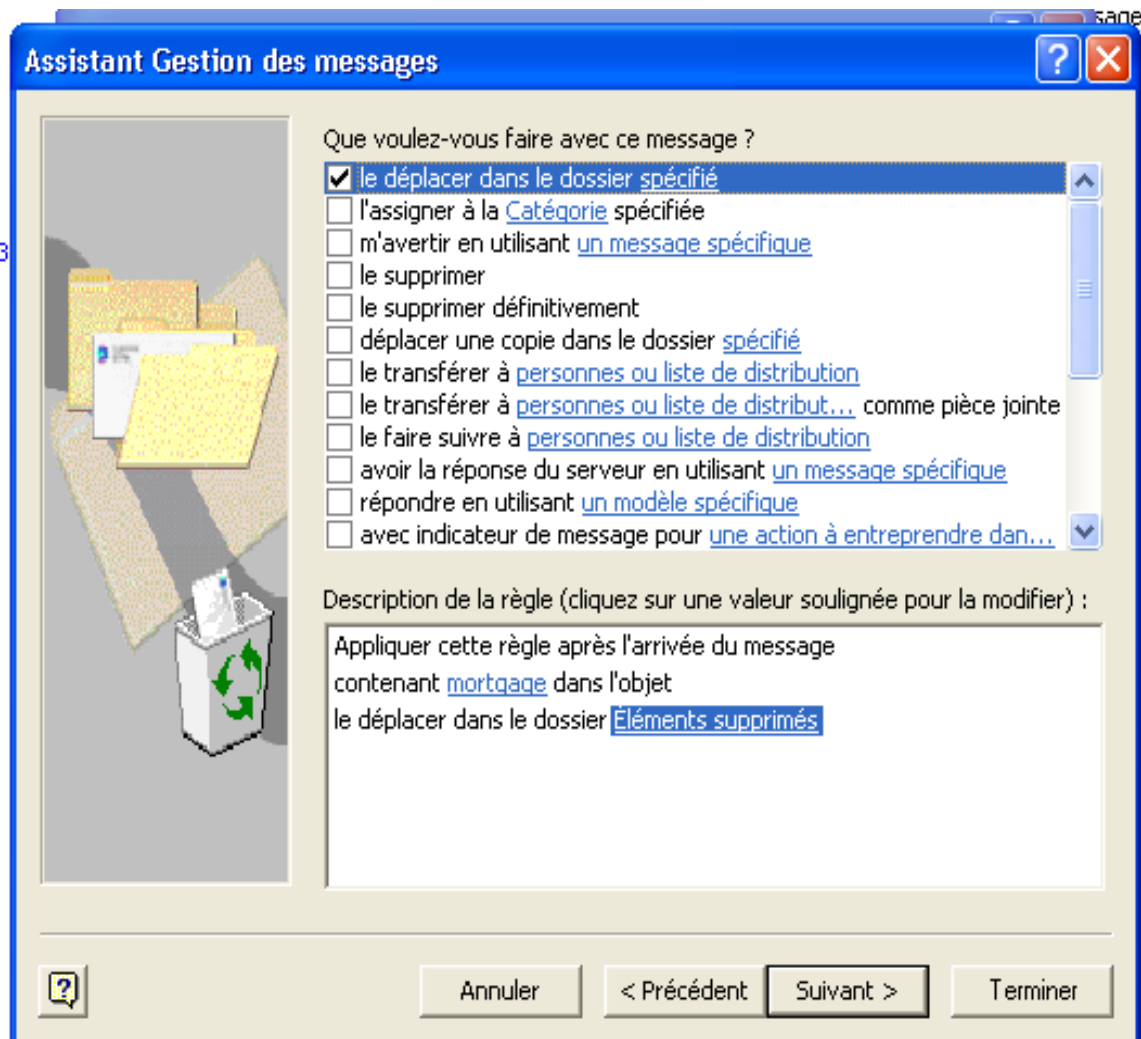
Cliquez alors sur le lien « spécifié » pour choisir le dossier de destination des mails rejetés. Vous pouvez ici choisir un dossier spécial nommé Spam par exemple, ou choisir le dossier « Éléments supprimés ». Cliquez sur le bouton « OK ».



La règle est affichée à l'écran et vous pouvez cliquer sur le bouton « Suivant » pour affiner l'action de la règle.



Spécifiez les conditions de sélection des messages qui seront considérés comme spam : choisissez l'option « contenant des mots spécifiques dans l'objet » et cliquez sur le bouton « Suivant ».



A la question « Que voulez-vous faire avec ce message ? », conservez l'option proposée par défaut « le déplacer dans le dossier spécifié ». Cliquez sur le bouton « Suivant ».

L'écran suivant vous propose d'ajouter des exceptions, sauf cas contraire, cliquez sur le bouton « Suivant ».