

# Déplacer les services RUS sur l'autre serveur Exchange 2003

**Rédacteur :** Eric Drezet  
Administrateur réseau  
CNRS-CRHEA – 06/2004  
Groupe Admin06



**But du papier :** Dans le cadre d'un démontage de serveur Exchange 2003 par exemple, ce papier explique comment déplacer le service RUS entre serveurs Exchange 2003

**Préalable :** Disposer d'un second serveur Exchange 2003

**Liens :**

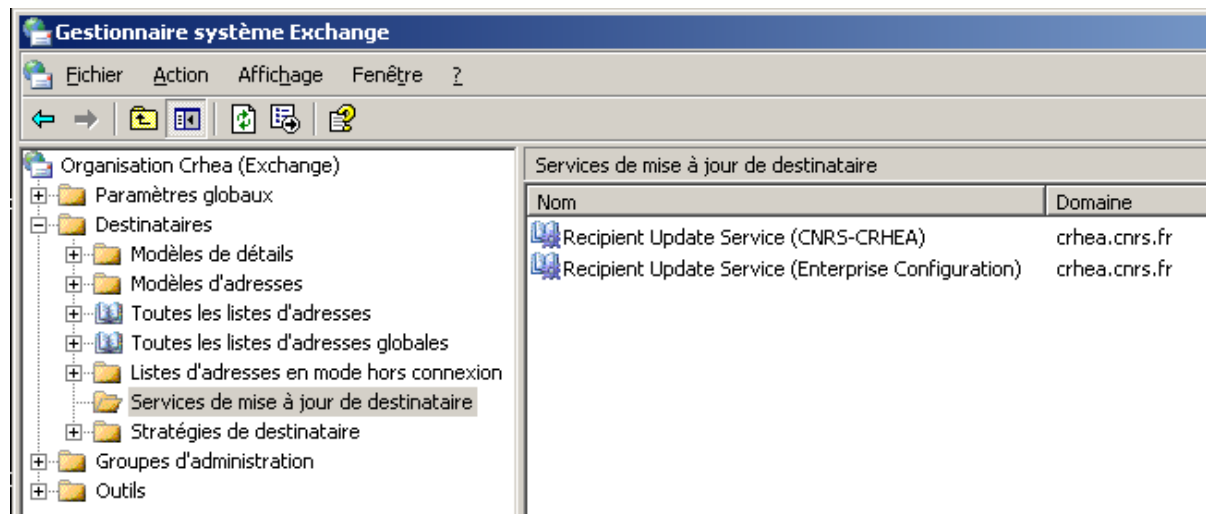
How to Remove the First Exchange 2003 Server Computer from the Site - Rehome the Recipient Update Service (RUS)

<http://support.microsoft.com/default.aspx?scid=kb;en-us;822931&Product=exch2003#6>

(Article 822931 dans la base de connaissances anglaise).

**Méthode :**

Ouvrez le gestionnaire système Exchange et sélectionnez « Services de mise à jour de destinataires » dans la partie « Destinataires » de l'arborescence située à gauche de la fenêtre (cf. figure 1).



*Figure 1 : Services de mises à jour de destinataires*

Sélectionnez maintenant le premier RUS affiché dans la fenêtre. Cliquez ensuite sur le bouton droit de la souris et sélectionnez l'option « Propriétés » (cf. figure 2).

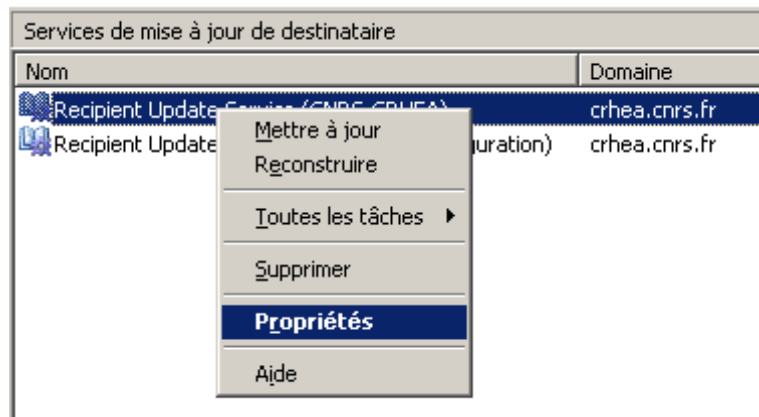


Figure 2 : Edition des propriétés des services RUS

Dans la fenêtre « Propriétés de Recipient Update Service », vous voyez affiché le nom de domaine, le nom du serveur Exchange 2003 qui héberge actuellement les services RUS, le nom du contrôleur de domaine sur lequel s'appuie le RUS (n'oubliez pas que l'organisation Exchange 2003 fait partie d'Active Directory et repose également sur les Global Catalog) et l'intervalle de mise à jour (cf. figure 3). Cliquez sur le bouton « Parcourir... » au niveau du champ « Serveur Exchange » pour spécifier le nouveau serveur Exchange 2003 qui hébergera les service RUS.

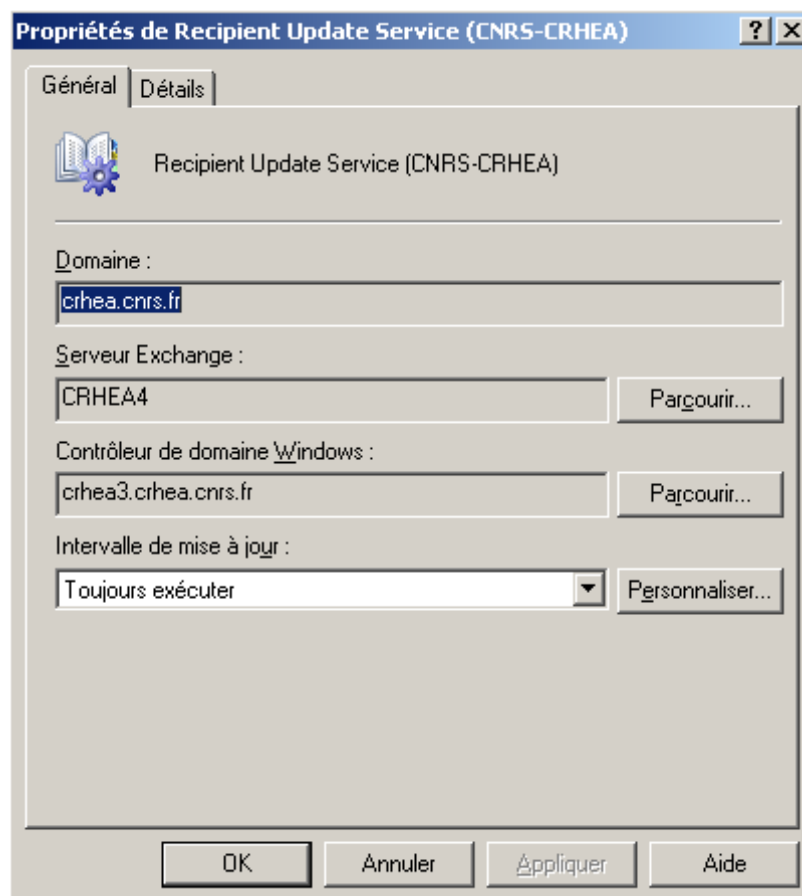


Figure 3 : Propriétés des services RUS

Dans la fenêtre suivante (cf. figure 4), sélectionnez le serveur Exchange 2003 qui hébergera le RUS. Cliquez sur le bouton « OK » pour confirmer votre choix.

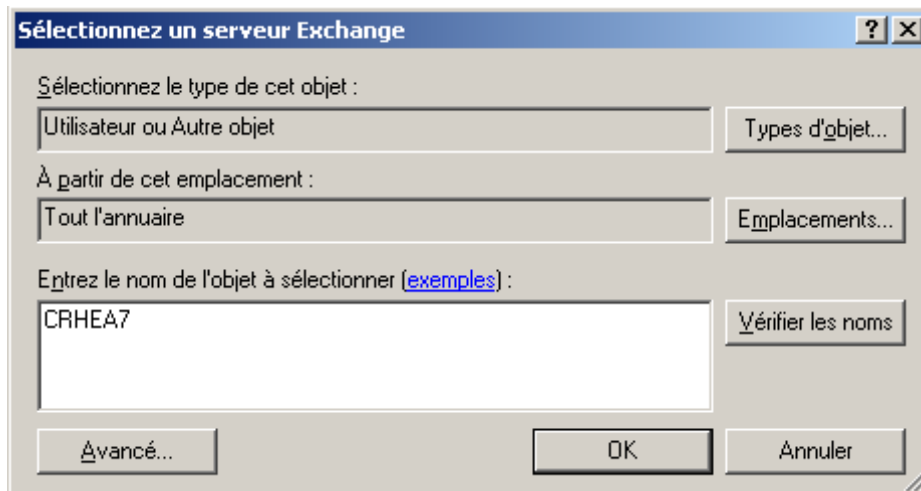


Figure 4 : Désignation du serveur Exchange

La fenêtre « Propriétés de Recipient Update Service » montre le nom du serveur Exchange 2003 qui vient d'être sélectionné (cf. figure 5). Cliquez sur le bouton « OK » pour terminer le déplacement de ce service RUS.

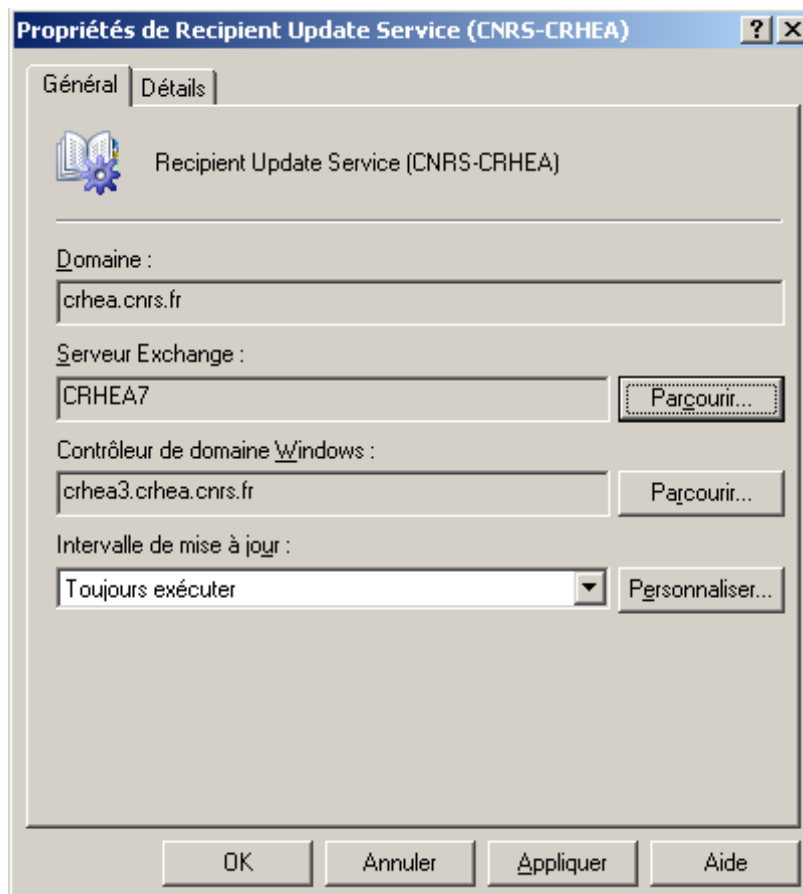


Figure 5 : Nouveau serveur Exchange hébergeant le RUS

Répétez cette procédure pour déplacer le RUS au niveau de la configuration de l'entreprise.